

Bonjour

Fin de mon périple à Basse Ham

Dimanche matin, j'ai du mal à réveiller Vincent vers 7h15.

Christophe, un des gars de Chambly qui nous a rejoint la veille avec sa femme est déjà prêt à voler.

On traîne un peu à prendre le petit dej.

On essaye décide ensuite de faire notre dernier vol ensemble avec Vincent. On se positionne non loin sur le terrain.

On n'a pas de radio et on s'est donné une zone pour se retrouver en vol.

Ensuite on va contourner la zone de la centrale par l'Ouest pour monter se balader au Luxembourg.

On décolle à 1 minute l'un de l'autre et aucun problème pour se retrouver.

C'est parti en direction du Luxembourg.

On passe la frontière au-dessus du poste de contrôle de l'autoroute A31.

Quelques kilomètre au Nord, je fais quelques 360 et attire l'attention de Vincent : il y a une grande CTR interdite de vol. Il comprend le message et me suit.

En effet, avec mon GPS, j'ai les cartes aéronautiques.

On en suit la limite, dans le sens inverse des aiguilles d'une montre jusqu'à rejoindre la Moselle.

Les paysages ne changent pas, on peut toujours se repérer avec la centrale. Par contre l'urbanisme est très différent : plus de couleurs pour les maisons, de nombreux panneaux solaires ...

On survole même ... un élevage ... d'autruches.

Notre vol se poursuit dans de très bonnes conditions.

Nous arrivons à la vallée de la Moselle. Cela change du tout au tout : côteaux, méandres limoneux ... et partout de la vigne. Le vin de Moselle est réputé en Allemagne comme au Luxembourg.

2 - 3 châteaux, des caves ... on se croirait dans le bordelais.

Aller, il va falloir reprendre la direction du terrain, Moi j'ai encore de la marge, mais Vincent n'a que 10 -12 litres d'essence et un moteur d'essai et il risque d'être court.

On suit la Moselle. Je perds Vincent à un moment il doit faire du ras du sol.

Arrivé en France, du côté de Sierck, je le retrouve.

Nous continuons de concert vers Basse Ham.

5 km avant l'arrivée, je le vois descendre. Son hélice est arrêtée : il doit être en panne d'essence.

J'attends pour prendre la position GPS d'où il est.

Je fonce atterrir à Basse Ham.

Impossible de le joindre : son téléphone est déchargé.

Je replie ma voile afin d'aller chercher la voiture et le récupérer. On m'appelle : c'est lui. La durite de prise d'essence n'allait pas au fond du réservoir. Il l'a donc modifiée puis redécollé.

Heureusement qu'il m'a rejoint aussi vite, avant que je ne parte à sa recherche en voiture, sans moyens de le joindre ...

Aller il est temps de ranger. Un dernier repas entre pilote à discuter avec nos nouvelles connaissances, puis c'est l'heure de rentrer.

Basse Ham 2010 aura été un bon cru :

Un temps idéal

De nombreux vols : 13h10 en l'air sur 2 jours et demi.

Plein de superbes photos

Des rencontres comme à chaque fois ...

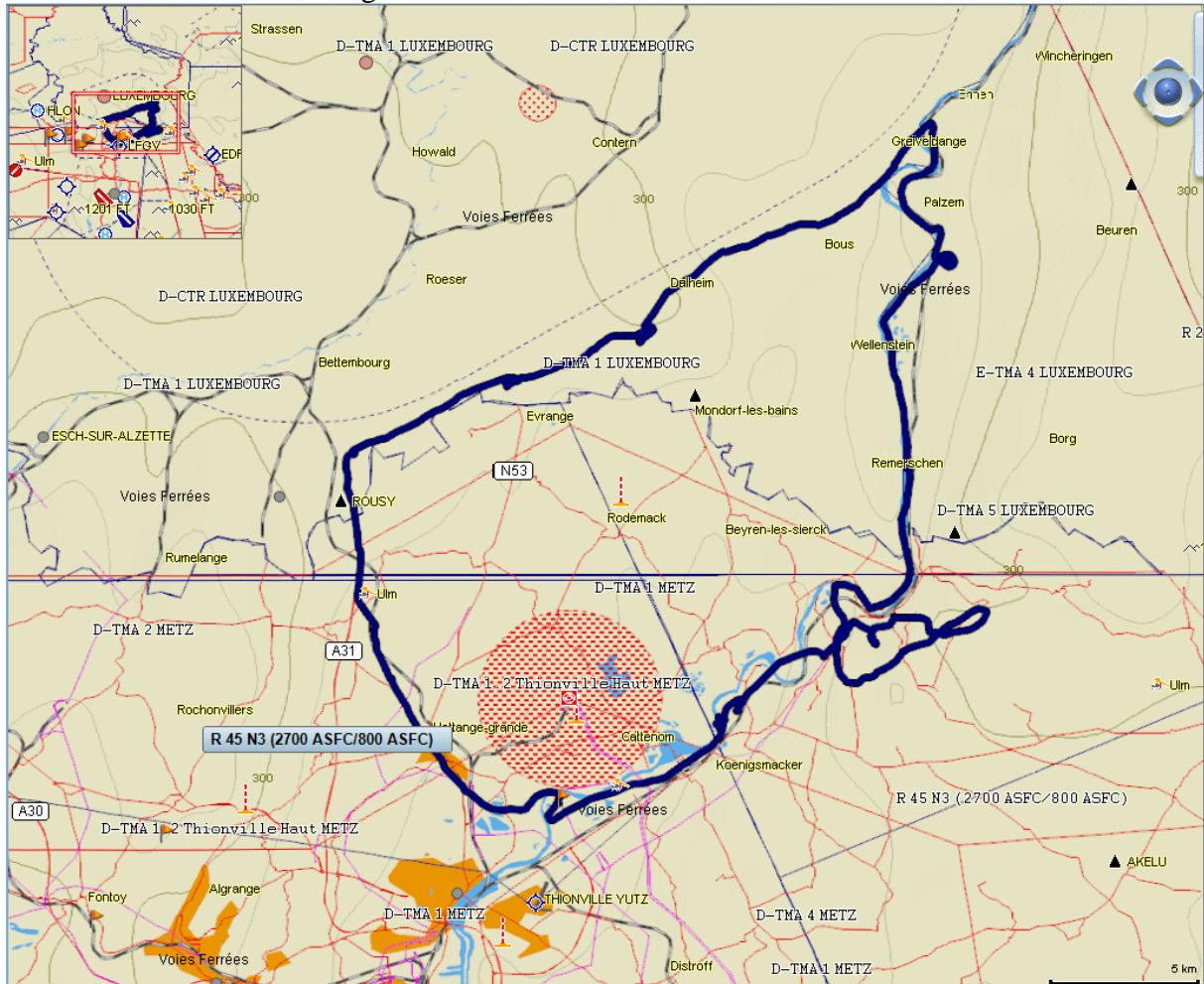
Aller

@ bientôt pour de nouvelles aventures ...

Matthieu dit le gourou volant.

www.legourou.net

Trace du vol au Luxembourg :



C'est parti : à l'Ouest de Cattenom la limite plateau – plaine de Thionville



Petite base ULM en route



Un visiteur est passé nous dire bonjour



Le poste frontière



Gare de triage au Luxembourg



Panneaux solaires sur les hangars



Autre urbanisme : façades de couleur



Toits photovoltaïques



L'élevage d'autruches



On arrive sur la Moselle : vignes à perte de vue



Jeux d'eau et de lumière





Village Luxembourgeois



Vincent est attiré par cette cave



Petit château récoltant en Allemagne



Eh Vincent t'est trop bas là



Tous les espaces sont utilisés en vignes. Sens vertical pour la vigne ???



Drôle de parking pour remorques à bateaux





Nous revoilà en France



Me revoilà à Sierck



En face de Sierck un bout de falaise



Je retrouve Vincent



La citadelle de Sierck vue du dessus



Les 3 frontières



Retour par la vallée de la Moselle



On a toujours Cattenom en point de mire



Tiens Vincent redescend



Il est en panne



Voilà.

Ci-dessous une carte de tous mes vols sur Basse Ham

