

## MCI-MLB Service Technique

---

**De:** compagnieparamoteur@googlegroups.com de la part de LAURENT Matthieu [mlaurent@mci-mlb.fr]  
**Envoyé:** dimanche 12 juillet 2009 22:19  
**À:** mlaurent@mci-mlb.fr  
**Objet:** Petit ou plutôt gros Week End en Bretagne  
**Pièces jointes:** image002.jpg; image004.jpg; image006.jpg; image008.jpg; image010.jpg; image012.jpg; image014.jpg; image016.jpg; image018.jpg; image020.jpg; image022.jpg; image024.jpg; image026.jpg; image028.jpg; image030.jpg; image032.jpg; image034.jpg; image036.jpg; image038.jpg; image040.jpg; image042.jpg; image044.jpg; image046.jpg; image048.jpg; image050.jpg; image052.jpg; image054.jpg; image056.jpg; image058.jpg; image060.jpg; image062.jpg; image064.jpg; image066.jpg; image068.jpg; image070.jpg; image072.jpg; image074.jpg; image076.jpg; image078.jpg; image080.jpg; image082.jpg; image084.jpg

Bonjour a tous

Floriane travaillant samedi et lundi, pour ce pont du 14 juillet, il est décidé que je partirai seul.

Direction la Bretagne. Vu que je ne prendrai qu'une semaine de vacances cet été, en aout, j'élargi encore un peu en prenant mon vendredi. Cela fera 5 jours à Etables.

Je prends mon matériel pour voler et pour plonger. On verra bien la météo.

Vendredi matin je réalise quelques bricoles et adaptations sur ma sellette pour pouvoir installer mon barreau (accélérateur pour la voile que je test actuellement).

Je passe chez saint Briec plongée pour faire une couture. Je passe également voir le proprio du pré que j'utilise juste a côté d'Etables et je téléphone au président du club ULM de Paimpol.

Ce dernier m'indique les règles de voisinage à respecter.

Après le repas je pars pour Paimpol

La météo annoncée est plutôt bonne : quelques nuages et 15 km de vent.

Le terrain est pas mal : une longue piste avec pas ma de place autour.

Il y a aussi bureau, club house et 3 hangars remplis d'ULM 3 axes ou autogyres.

Je vais décoller en travers de la piste.

Le temps se couvre. Il n'y a pas beaucoup de vent au sol, mais ça a l'air de se lever en l'air.

Je pars vers certaines curiosités du coin : la vallée du Trieux avec Lézardrieux, le moulin à marée, le château de la roche Jagu. Ensuite direction l'embouchure, avec a droite l'île de Bréhat et a gauche le sillon de Talbert : langue de sable qui s'étire de plusieurs kilomètres dans la mer.

La marée est basse et cela me permet de m'éloigner, il y a plein de place pour se pose au cas où.

Sous moi ce n'est que sable, roches, petites îles, mais aussi d'innombrables parcs à huitres.

Je pousse même vers le phare des hauts de Bréhat. Par contre aller vers l'île de Bréhat ne serra pas sérieux, le vent pousserai vers le large.

De gros nuages noirs approchent. Je vais les contourner et rentrer.

Je traverse le Trieux, survole Paimpol, puis l'abbaye de Beauport et me voila de retour sur le terrain ULM.

Du monde est arrivé : le président du club, un couple qui fait de l'entretien (tondre entre autre) ...

Je discute un bon moment avec eux.

Un membre les rejoint, il va faire un petit vol ...

Voila la météo n'a pas été top mais j'ai quand même fait un vol sympa dans une nouvelle zone.

@ bientôt

Matthieu dit le gourou

C'est parti : Lezardrieux



Moulin a marée sur le Trieux



La voie de chemin de fer à Vapeur : regardez, on voit les fumées du train



Le château de la Roche Jagu



Le Trieux avec Bréhat au fond



Lezardrieux



L'embouchure du Trieux et Bréhat



De l'autre côté : l'archipel de Bréhat : la a marée basse



Au loin : le sillon de Talbert et avant la presque ile de Lanros



Bréhat







Arrivée vers le sillon



Des marrais salant ou presque ...



Le sillon de Talbert : plusieurs kilomètres d'avancée de sable dans la mer



A marée haute juste d'une dizaine de mètres de large



Les roches au-delà et des parcs à huîtres





sublimissime



Le phare des hauts de Bréhat





La côte Nord de la baie : avec Plougrescant et la pointe du château



Le sillon vu de la mer



Bréhat et l'archipel vu du bout du sillon



Le temps s'assombrit il faut rentrer



Loguivy de la mer





## Le Trieux



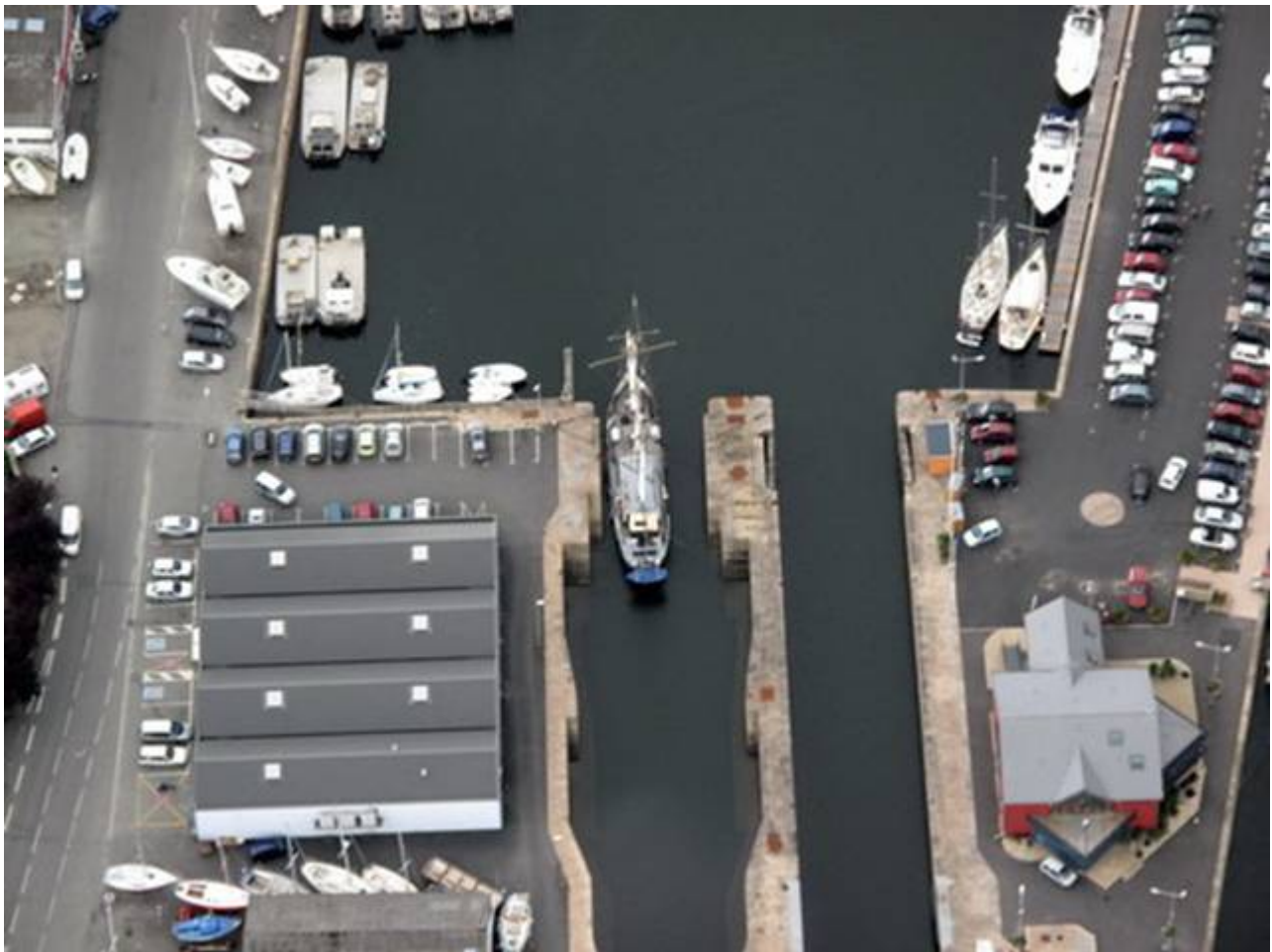
Passage par Paimpol : vous pouvez admirer les non falaises (rapport à la chanson)







Joli bateau



Drôle de reste





Je finis par l'abbaye de Beauport



Un ULM prêt a décoller



C'est fait ...



bye